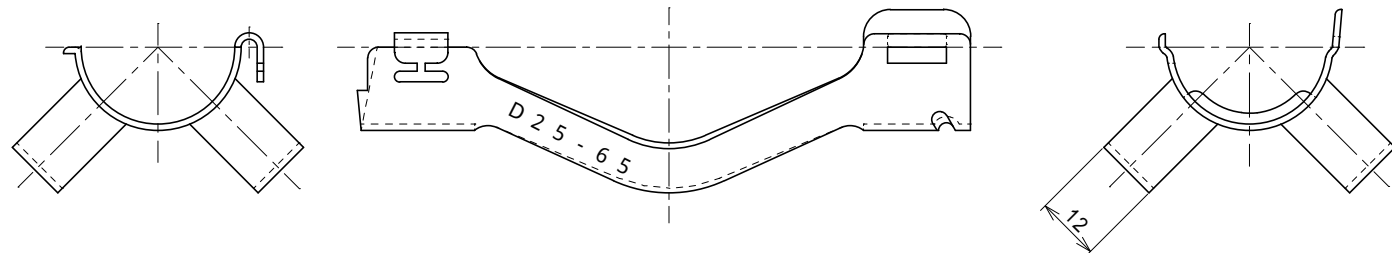
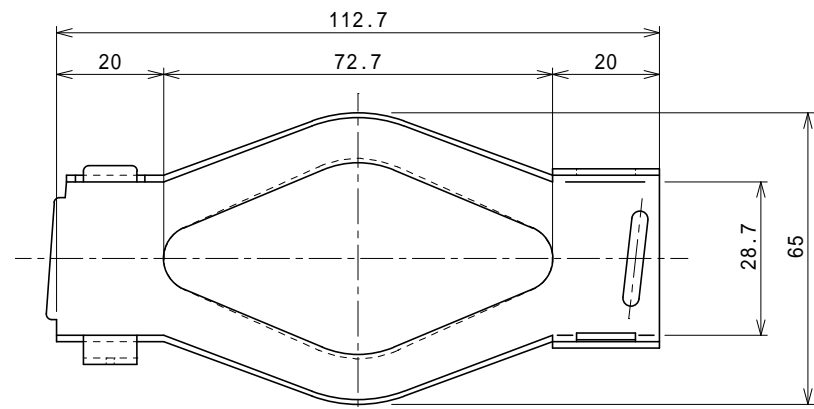


記号	訂正事項	変更者	年月日

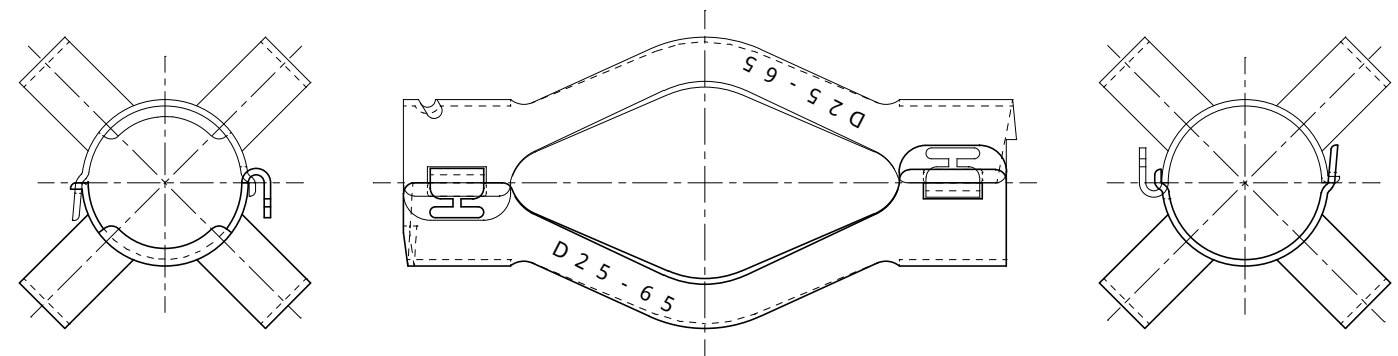


注2) YSB2061-00と溝部のみ異なる

注1) D25用 [胴回り 65・抱き型]

名称			材質		個数	備考
パーフェクトスペーサー			MSM-CC-DA190			
検図	製図	作成日	尺度	単位	表面処理	
吉川	小川	04・06・07	1:1	M/M		
株式会社ヨシカワ機械			第三角法	図番	YSB2060-00	

記号	訂正事項	変更者	年月日

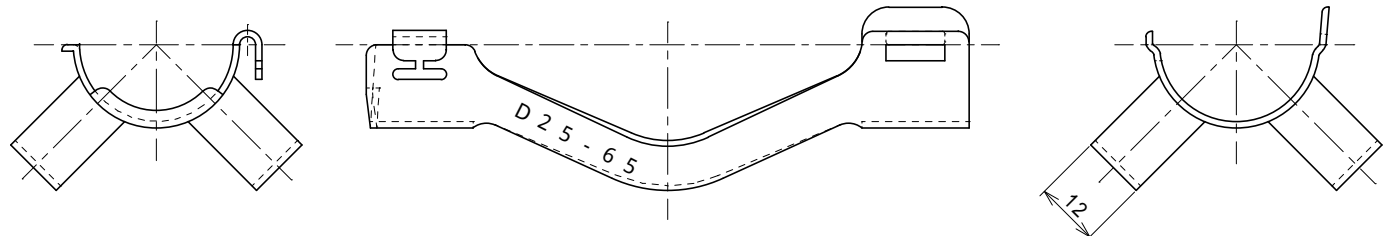
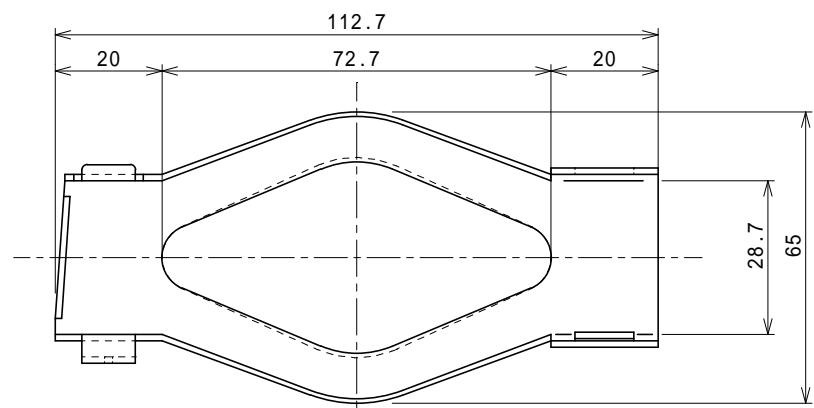


注2) 組図

注1) D25用 [胴回り 65・抱き型]

名称			材質		個数	備考
パーフェクトスペーサー			MSM-CC-DA190			
検図	製図	作成日	尺度	単位	表面処理	
吉川	小川	04・06・07	1:1	M/M		
株式会社ヨシカワ機械			第三角法	図番		

記号	訂正事項	変更者	年月日



注2) YSB2060-00と溝部のみ異なる

注1) D25用 [胴回り 65・抱き型]

名称			材質		個数	備考
パーフェクトスペーサー			MSM-CC-DA190			
検図	製図	作成日	尺度	単位	表面処理	
吉川	小川	04・06・07	1:1	M/M		
株式会社ヨシカワ機械			第三角法	図番	YSB2061-00	